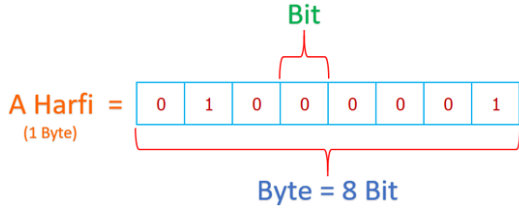
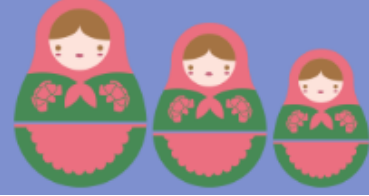


KAPASİTE VE DEPOLAMA BİRİMLERİ

KAPASİTE BİRİMLERİ

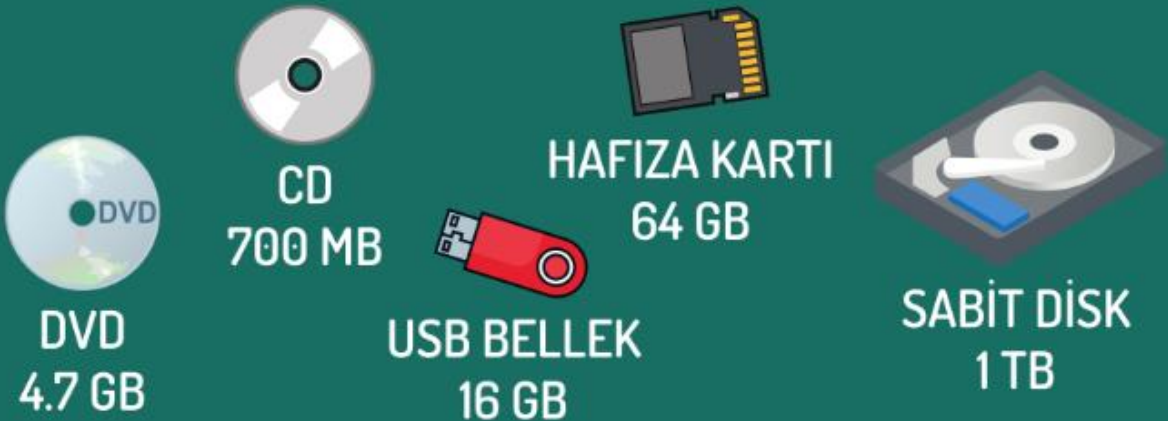
ASCII karakter tablosunda 0 ve 1'ler 8'erli gruplar halinde depolanır ve en küçük veri 8 tane 0 ve 1'den oluşur. En küçük veriyi kaydetmek için gerekli olan alan byte ise bu şekilde 8 tane bit'ten oluşmaktadır.



KAPASİTE BİRİMLERİNİN SIRALAMASI

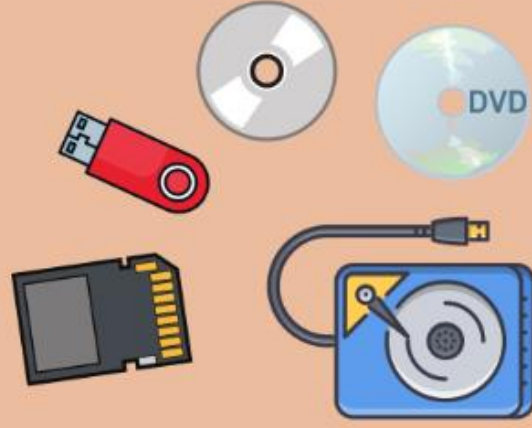


Dosyalarımızı sakladığımız bazı depolama birimlerinin kapasiteleri;



DEPOLAMA BİRİMLERİ - HARİCİ DEPOLAMA

Taşınabilir özellikteki CD, DVD, USB Bellek, Hafıza Kartı, Taşınabilir Harddisk vb. tüm depolama birimleri harici depolama için kullanılmaktadır.



DEPOLAMA BİRİMLERİ - DAHİLİ DEPOLAMA

Bilgisayar kasası içerisinde sabit bulunan Harddisk (HDD), SATA Disk veya SSD Disk dahili depolama birimleridir. İşletim sistemi ve diğer programlar bu depolama birimlerine yüklenir.



DEPOLAMA BİRİMLERİ - BULUT DEPOLAMA

Verilerin internet üzerinde belirlenen alanlara yüklenmesine bulut depolama denilmektedir. Bulut depolama için kullanılan internet siteleri ücretli ya da ücretsiz olabilmektedir. Bulut depolama için internet bağlantısı gerekmektedir.

